

## MEDES A

Frankrike. Vrakpl nämnd IJNA 1981: 312

## MEGADIM

Israel. Plundrade vrakpl: 1)Ptolemaiskt(Ptolemaios Lathyros?) fartyg c 130-150 f Kr med metallsmide, statyer 2)mameluckiskt från 1400-tal e Kr/Nasr el Faradj 1399-1412?)med mynt, vasskorgar, 2 kvarnstenar av basalt (ballast), bronser. Järnaglat skrov. IJNA 1985: 351f.

## MEGISTI

Castellorizo, ö, Grekland(nära Turkiet). Uv-lämningar av hamnstad. IJNA 1987: 57f.

## MELLIEHA BAY

Malta, "Mortaria-vraket". Vrakpl upptäckt 1967, sonderat, troligen 200-275 e Kr, glas, keramik, amforor. IJNA 1973: 220f, 1981: 322f.

## MINET-EL-BAIDHA

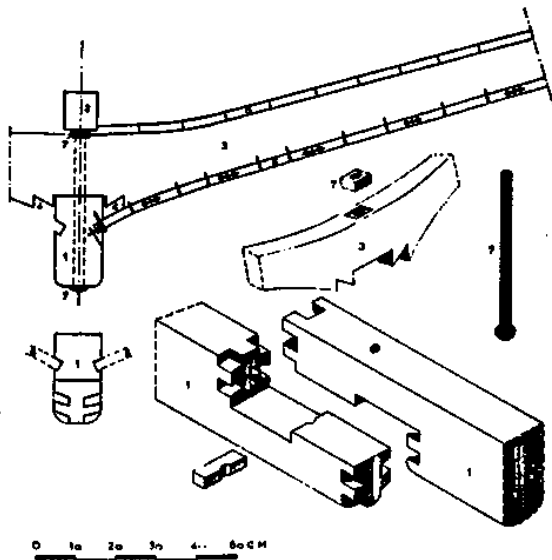
Syrien. Ugarits hamm(cf Ras ibn Hani) IJNA 1983: 239.

## MISUA(SIDI DAUD)

Tunisien. Väg med fisktankar?). IJNA 1972: 207.

## MONACO

rom vrakpl, 200-300 e Kr.



Köl och förtimring i Monaco-skeppet.

- 1 köl
- 2 kölsvin
- 3 spant/bottenstock
- 4 slagvattenhål
- 5 bordläggning
- 6 garnering
- 7 kopparbult med bricka

Benoit 1961, efter Söderberg 1968.

## MOTYA

Sicilien, N Marsala, punisk hamnstad på ö, med cotton(?). Besedd av förf 1983. IJNA 1974: 179(rec).

## LE MUSEE DES DOCKS

Frankrike. Vrakpl från 200-talet e Kr. Varoqueaux 1971. Cf La Roche Fourras(obs helt annan tid).

## NEMI(LAGO DI)

Italien. De berömda Nemiskeppen c 50 e Kr(kejsar Nero). 2 väldiga'teater'-skepp, 73 x 24 och 71,3 x 20 m, utgrävda under Mussolini, brända(!)i onödan av britter under andra världskriget. (IJNA 1984: 85f plus materialpublikationen, Guido Uccelli, Le Nave di Nemi, Rom 1950.)

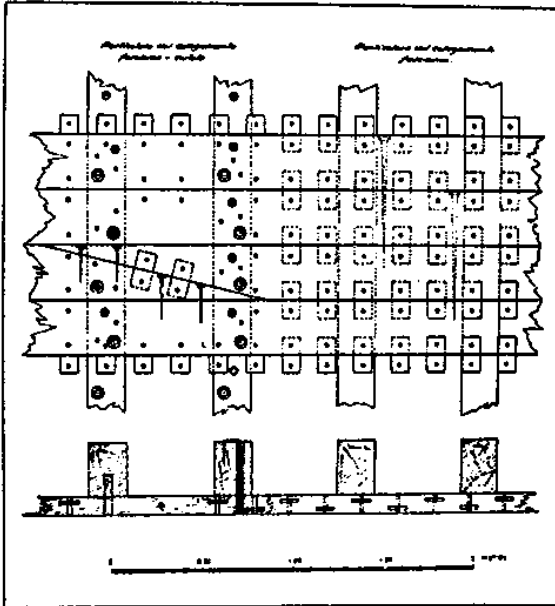
## NESEBAR (Messambria)

Bulgarien. Hamn med ankarfynd. IJNA 1979: 75

## NEWE YAM

Israel. Ankarfynd. Hamn? IJNA 1984: 177, 1985: 153f, 1986: 65f.

NEW GUY'S HOUSE -London, Marsden 1965



Systemet av dymlingar och trånaglar (mortises-and-tenons) i Nemiskeppen c 40 e Kr. Ett bord har en snedlask. Spanten är fästa med kopparspikar i trädymlingar och träbultar.

Uccelli 1950 efter Söderberg 1968.

## NORA

Sardinien. Hamnpl med kolossal havsmur, upptäckt 1967. IJNA 1974: 179, 1986: 261.

## NORD DE RIOU

Frankrike. Vrak med amforor f Kr. (IJNA 1974: 154).

## NYPHEIA

Sovjet. Grek hamnstad vid Svarta havet.

## ODESSOS

Bulgarien. IJNA 1972: 190.

## OGNINA (CAPO)

Syrakusa, Sicilien. 1) förhistoriska boplatser under vatten 2) 2 skepps laster, c 500 f Kr, och bysantinsk, 3) vrakpl från 200-talet Kr med rom satyrbrons, tegel, mosaikgolv till lyxkabin, med annan inredning, som möbler, glas o s v från östra Medelhavet. IJNA 1972: 200f, 1974: 150f, 1981: 322. Även Secca de Capo Ognina (Ognina 4(D)) och Gargallo di Castel Lentini.

## OLBIA (L'ALMANARE), Hyères

Frankrike. Hamn förgäves sökt. IJNA 1974: 326, 1975: 375.

## PALAIROS (KECHROPOULA)

Acharnanien, Grekland. Hamn. HA 1985: 67f.

## PALAMOS (Costa brava)

Spanien. Vrakpl, nära fyren Islas Hormigas, från 100-200 f Kr, tätning med ull, kamel- och gethår, i målarfärgen torkad kåda eller harts. Möjligen nordafrikanskt. Cf La Cavalière. IJNA 1983: 219f, 264f, 1985: 79, 1986: 66f.

## PALAIA EPIDAUROS

Grekland. Hamm, pir, byggnader, torn. IJNA 1980: 164f, 1983: 192(plan) cf Polemarha.

## PANTANO LONGARINI(EDISSA)

Sicilien. Vrakpl på land, 30-40 m l, c 500-600-tal e Kr, första fartyget med akterspegel(transom), virket mestadels cypress, spant av ek, mycket glesta tappar mellan borden(medelavstånd c 1 m). Platsen beökt av förf 1983. Throckmorton IJNA 1973: 243f, Doorninck i Bass 1974: 143f.

## PAROS,

ö, Grekland. Paroikia-bukten. Hamm. 2 pirar, av marmor och kalksten. Keramik på 5-7 m djup. Naousa-bukten hamm med gravar, 5 vrakpl 1)100-0 f Kr med koanska amforor 16 m dj 2)ryskt ockupationsfartyg (1765-74). IJNA 1980: 166f, 1981: 133f.

## PATARA

Lykien, Turkiet. Antik fyr. IJNA 1976: 74. Bes av förf 1987.

## PECIO DEL COBRE(Kopparvraket).

Sancti Petri/La Caleta, Cadiz, Spanien. Hamm. Vrakpl c 27 x 20 m, fr rom tid, med 28 st 'koppar'bullar' om 40-60 kg= 1,2 ton, blytackor i pyramidform. IJNA 1986: 305f.

## PECIO GANDOLFO(PUNTA ENTINAS)

Andalusien. Vrakat från c 100 e Kr. amforor med fisksås(liquamen eller liquamina, cf garum). IJNA 1973: 112. Cf Los Percheles.

## PELAGOS

N Sporaderna(HALONNESOS), Grekland. Bysantinsk vrakpl c 1150 e Kr på 30-41 m dj, om 20 m l(66 fot), glaserade fat. IJNA 1972: 196.

## (LOS)PERCHELES, ö PUNTA ENTINAS

Andalusien. Vrakpl(?) 0-100 e Kr. 10-12 m dj, ankare. IJNA 1973: 111.

## PHANAGOREIA

Sovjet. Grek hamnstad vid Svarta havet.

## PHAROS, Alexandria

Fyrtornet, b av Ptolemaios Philadelfos c 280 f Kr, förstört av jordbävning 1303 e Kr. IJNA 1975: 126f.

## PHASELIS

Lykien, Turkiet. Grek/rom stad, 3 hamnlägen, liten stadshamn med kajer och pollare. För detaljer cf Laptis magna. Besett av förf 1987. IJNA 1972: 207, 1973: 355f(plan), 1976: 73.

## PHASIS(POTI)

Sovjet. Grekisk hamm vid Svarta havet.

## PHOURKARI, Troizen(ö Argoliden)

Grekland. Villa(före 395 e Kr, Alariks invasion). IJNA 1977: 233f.

## PLEMMIRIO(PLEMMYRION)(B)

Syrakusa, Sicilien. Vrakpl Plemmirio B, Capo Murco di Porcò, spetsen av Penisola della Maddalena, c 200 e Kr, järnbarrer, blylod, trol nordafrikanskt, på 23-47 m dj. IJNA 1975: 385, 1986: 267f.

## PIRAEUS

Atens hamnstad, med varv och slipar/cf Vitruvius- och Dor(Tantura)/ plan IJNA 1982: 189.

## PLANIER(III e l C)

Bouches-du-Rhone. Frankrike. Vrakpl c 0-50 e Kr på 3 m dj(IJNA 1972: 192, 1974: 325, 1977: 113.

## PLITRA(ASOPOS/KYPARISSIA)

Grekland, uv- konstruktion. IJNA 1985: 227f.

## POLEMARHA(N Palaia Epidauros)

Grekland. Uv-konstruktion, stenrader, uthuggningar. Vrakpl 30-35 m dj, med lakoniska taktegel. IJNA 1980: 165.

## POMPONIANA

Frankrike. IJNA 1975: 375

## PONZA,

Italien. Fiskbassänger. Cf Athlit o s v. IJNA 1976: 141.

## POPULONIA

Etrurien, hamn, IJNA 1972: 202.

## POROS(Troizen)

Grekland, hamn c 480 f Kr. Vrakpl. IJNA 1975: 377.

## PORTICELLO, Messinasundet.

Kalabrien, Italien. Plundrad vrakpl 400-talet f Kr på 33-37 m djup. 8 typer av amforor, med vin, salt, fisk och bläck, keramik, husgeråd, bly- och silver tackor, fiskarrulle, ankare, delar av förhytt skrov, delar av stora bronsstatyer. IJNA 1972: 197, 1973: 13f, 1976: 347, 1978: 272, 1979: 339, 1987: 31f.

## PORTO LONGO, SAPIENZA(8n)

Grekland. Bysantinsk och senare hamn. IJNA 1972: 196.

## PORTUS(FIUMICINO)

Roms hamnstad. Claudius/Trajanus hamn. 7 vrakpl, den första utgr 1958, en anses vara Caligulas obeliskskepp(Testaguzza: 104 x 20,3 m!), övriga små lokala skutor: a) 18,7 x 6,6 m b) 16,6 x 6,4 m(200-300-tal e Kr). IJNA 1973: 222f(rec) 1982: 198(plan), 1983: 183f(rec).

## PORT VENDRES/ANSE GERBAL

Frankrike.

PORT VENDRES B(II) vrakpl, Claudius tid 41-50 e Kr, stämplade spanska amforor (Baetica) och 14 likaledes spa tenntackor, en amfora full med fiskben(saltad fisk från S Iber halvön? IJNA 1974: 325, 1983: 161

ANSE GERBAL, vrakpl, utgr 1964, 1973-74, 13,9 x 7,5 m, välbevarat, daterat m mynt(Konstantion) 383-392 e KR, träringar, block, rep. Vraket bärgat till Fort St Jean i Marseilles. IJNA 1974: 325, 1975: 373.

## POZZUOLI(PUTEOLI)

Neapelbukten, Italien. Hamn. Uv-byggnader IJNA 1975: 382f

## PREVISA(ACTIUM)

Grekland. Amforefynd. IJNA 1973: 186

## PUNTA ALA

Spanien, nämnt IJNA 1976: 347

PUNTA DEL VAPOR- se ALMUNÉCAR

## PUNTA FUENTE, Cetara

Salerno, Italien. Nödhamn med uv-murar. IJNA 1975: 381.

## PUNTA PENNA(Brindisi)

Italien. 2 ev vrakpl. Lokala amforor resp senrom amforelast. IJNA 1972: 199, 1974: 147.

## PUNTA SCALETTA(GIANNUTRI)

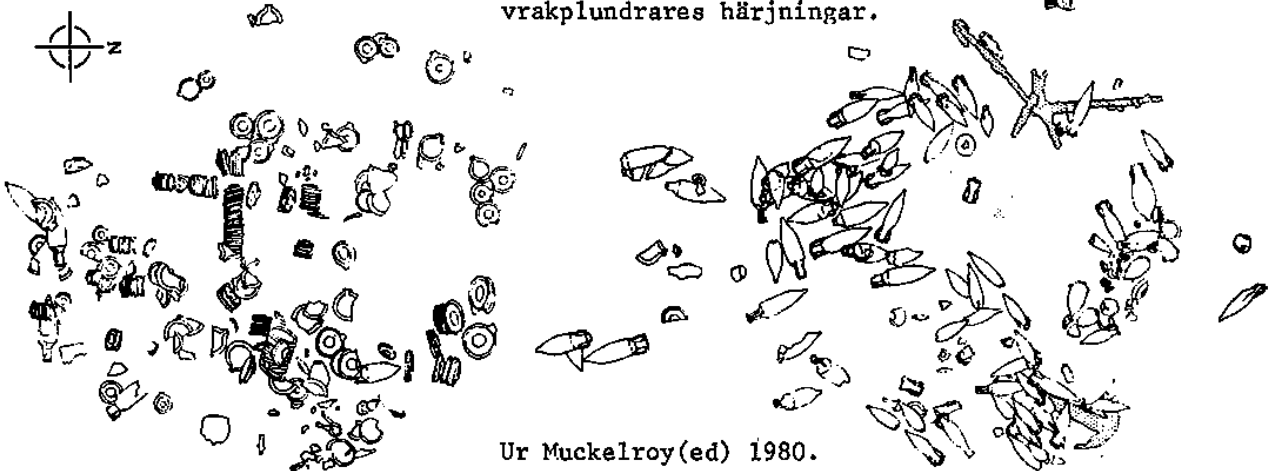
Italien. Vrakpl c 35 m l, blyförhytt, sista mynt 181-146 f Kr(146 förstördes Korint). IJNA 1974: 153f

## PUNTA SCIFO(KROTON-CROTONE)

Kalabrien, Italien. Vit marmorlast bärgad 1911-21, från Synnada i Mindre Asien, måste ha transporterats över floden Sangarius(turk Sakarya), och nordvästra Turkiet, eftersom last även intagits i Marmarasjön(Prokonnesos). IJNA 1976: 347, 1978: 105f, 1978: 233.



Vrakplatsen Dramont D, efter  
vrakplundrares härjningar.



Ur Muckelroy(ed) 1980.

PUNTA SECCA(CAPO SCARAMIA/Scalambri)

Ragusa, Sicilien. Ankarpl(?) vid bysantinsk bosättning(Caucana), slip, morningspollare. Bysantinska vrakplatser.

QAWRA POINT

Malta. Ankare med 4,2 m stock, bly, 1,8 ton. IJNA 1978: 275(not)

RAPINUM

Förhistorisk befäst by med huskonstruktioner uv, möjlig hamn.

RAS DIMAS(Tunisien)-se THAPSUS

RAS IBN HANI

Syrien. Hamm(Minet el Beida), utgr av franska arkeologer/Ugarit/Ras Shamra  
Gjutform för oxhudsformade tackor funnen. IJNA 1984: 273.

RIELLS-LA CLOTA(AMPURIAS)

Spanien. Hamn för stenbrott. IJNA 1978: 163

LA ROCHE FOURAS- se LA R F

ROCHELONGUE(BRONSVRAKET)

Agde, Frankrike. 100-tals bronsföremål, ej trärester. IJNA 1972: 192.

ROQUETAS DEL MAR

Andalusien, Spanien. Ev vrakpl med amforor innehållande saltad fisk från prov Baetica(nära saltpannor). 100 e Kr? IJNA 1973: 100.

RHODOS(i N)

Vrakpl på 33 m dj, plundrad. Knidiska amforor c 300 f Kr

RUSPINA(Moastir)

Tunisien, hamn, förgäves eftersökt. IJNA 1972: 206.

RYE(SUSSEX),

England. Rom(?) skepp utgrävt 1500-1550. IJNA 1973: 179(not)

ST PETER PORT

Guernsey, England. Vrakpl för galloromerskt flatbottnat ekfartyg med kraftiga järnaglar, c 22 m l(75 ft) c 200 e Kr, trol byggt i Bretagne, utmärkt bevarat, last av beck, vete, tegel. Viss hushållskeramik. IJNA 1984: 341, 1985: 270.

ST RAPHAEL(VAR, Frankrike)

Vrakpl för det s k Pelvis-vrak; pelves= mortel, från rom tid. IJNA 1972: 192

SA TUNA(CALA DE)

Bagur, Gerona, Spanien. Vrakpl med amforor c 100 f Kr på 10-20 m dj. IJNA 1974: 332f, 1978: 163.

SABRATHA

Libyen. Grek/rom hamn i Tripolitanien. IJNA 1972: 203, 1974: 179.

## SAINT GERVAIS II

Frankrike. Vrakpl från 500-talet e Kr med plankor endast förbundna med spant (utan tappar emellan), järnaglar. IJNA 1984: 324 (1986: 77)

## SAINT TROPEZ

Frankrike. Vrakpl från 500-talet f Kr, etruskiska amforor och arkaiska grekiska, skrovet in situ, bärgat 1951. IJNA 1974: 328.

## SALAKTA (SULLECTUM)

Tunisien. Hamm med längd av 350 m. IJNA 1972: 206.

## SAN PANAGIA-bukten (Syrakusa) - se STENTINELLO

## SAMI-BUKTEN

Kefallinia, Grekland. 6 vrakpl(?) med amforor och keramik. I Pilarosviken stenballastat turkiskt(?) fartyg. IJNA 1974: 330.

## SAMOS

Grekland. Tyrannen Polykrates piranläggning. IJNA 1974: 180.

## SAVELLETRI (Brindisi)

Italien. Vrakpl upptäckt 1969, med korintiska och korymbiska amforor från 400-talet f Kr. IJNA 1972: 199, 1973: 185.

## (EL) SEC, MAJORCA

Fynd av bronskålar från 300-talet f Kr. Vrak? IJNA 1972: 199, 1973: 185.

## (LE) SEC DU GRAND RIBAUD - se GIENS-PORQUEROLLES (GRAND RIBAUD)

## SECCA DEL CAPISTELLO

Lipari-öarna, Italien. Vrakpl från 300-talet på 80 m dj.

## SECCA DI CAPO OGNINA

Syrakusa, Sicilien. Vrakpl från 300-talet f Kr med amforor, utspridd. OGNINA D(4, IV) CMAS 1980(1982): 229f.

## SERÇE LIMAN

Turkiet. Vrakpl på 33 m dj för fartyg från 1000-talet (mynt Basilios II 976-1025), möjlig skelettbyggnad? Blandning av bysantinska och arabisk/muslimska föremål. Vraket bärgat till museet i Bodrum, där det analyseras av INA. Besett 1987 av förf. IJNA 1978: 119f, 1981: 157, 1982: 7f, 13f.

## SERRA EAST (N SUDAN)

Tempelhamn c c 2000 f Kr. Nämnt IJNA 1982: 92. Besett 1969 av förf.

## SES SALINES, MAJORCA

Rom vrakpl c 80 e Kr, uppt 1960, visst virke bevarat, blyförhytt, amforor, blytackor från statliga spanska gruvor. Totalförstört genom plundring.

## SHARM-EL-SHEIKH (Kvicksilvervraket - The Mercury Wreck)

(f d Israel, nu Egypten) Vrakpl på 30 m djup, bronskärl med 20 % bly, för-rådskärl, kvicksilver, trol arabiskt c 1600 e Kr, möjligen från gruvor i Tejma, N Hidjaz) till guldgruvor som smältnings- och reningstilläts. IJNA 1973: 179f.

## SHAVE TSIYON

Israel. Last av figuriner. IJNA 1976: 347.

## SHEYTAN DERESI (MAZI, Ö Bodrum)

Turkiet. Funnet oplundrat 1973, vrakpl. inget spår av skrov, c 1.600 f Kr. IJNA 1976: 293f.

## SIBARI (SYBARIS), THURII (Kalabrien, Italien)

Grek hamnar, slipar (Thurii). IJNA 1982: 205, 1974: 180 (rec).

## SIDE

Pamfylien, Turkiet. Hammstad med cementpirar under vattnet. Besett av förf 1987. Undersökt 1967. IJNA 1972: 207.

## SIDON

Libanon. Fenic hamn, med fisktankar Jfr Akhziv m fl. IJNA 1974: 332, 1973: 75f, 1976: 141, 1982: 1999 (plan).

## SOZOPOL (APOLLONIA PONTICA)

Bulgarien. Hamm med ankarfynd. IJNA 1977: 156f, 1979: 70

## SPARGI

ö mellan Sardinien och Korsika. Rom vrakpl 25-30 m l, från 100-talet f Kr.

## SPARGI (Neapelbukten)

Italien. Hamm. IJNA 1974: 180(rec)

## STENTINELLO (N Sykakusa)

Sicilien. Amforevrak, upptäckt 1968, från 400-talet f Kr (S Panagia-bukten) IJNA 1973: 186, 1976: 180.

## SYBARIS-se SIBARI

## SYRAKUSA

PORTO GRANDE B. Vrakpl 400-talet f Kr, plundrad. IJNA 1972: 199, 1973: 186.

## TABCHA

Israel. Hamm. IJNA 1972: 197

## TCHERNY NOS (Svartnäset)

Bulgarien, V Varna. Trol vrakpl, amforor från 0-200 e Kr. IJNA 1975: 372.

## TEL HREIS (CHREIZ)

Israel. Bopl från tidig eller mellersta kalkoliticum, med keramik, organiskt material, trä m m. IJNA 1985: 325f.

## TEL RIDAN

Israel. Ankarpl från bronsålder med kaj och stenankare. IJNA 1985: 329f.

## TERRASINI-BUKTEN

V Palermo, Sicilien. a) Vrakpl från 0-100 e Kr, amforor med garum (fisksås) från Cadiz, Spanien, koppartackor, tegel, blyföremål. b) Vrakpl med grekital amforor från c 250 f Kr. IJNA 1977: 359(rec).

## TERRAUZZA, Syrakusa

Sicilien. Vrakpl upptäckt 1968 från 100-talet e Kr., med last av vin(?), kåda och fiskolja. Cf Marzamemi, Ognina, Bagaud (Hyères, Var). IJNA 1974: 27f, 1981: 312.

## THAPSUS (RAS DIMAS)

Tunisien, hamm, 1 km lång pir (1966). IJNA 1972: 206f.

## THARROS

Sardinien. Fenic(?) och romersk hamm med sjömur. IJNA 1982: 97, 1986: 261, HA 1985: 87f.

## THAU (ETANG DE)

Frankrike. Förhistoriska boplatser under vatten, c 3:350-3.150 f Kr. CMAS 1980(1982): 243f. IJNA 1981: 64.

## THURII-se SIBARI

## TITAN (ÎLE DU LEVANT)

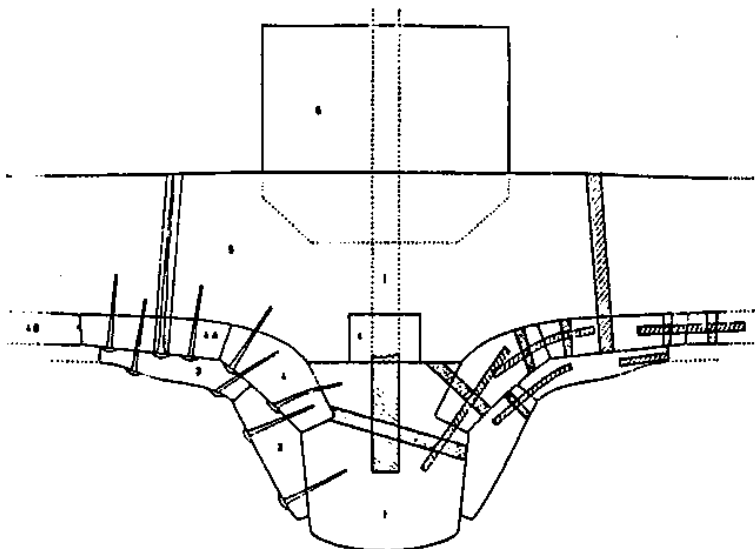
Frankrike. "Klassiskt" vrak; 30 x 12 m, c 50 f Kr, på 27 m dj. Tränaglar med kopparnaglar inslagna. Last av saltad fisk gissningsvis proviantskepp för Caesars armé under belägringen av Massilia 51-49 f Kr. IJNA 1976: 113, 1977: 302. du Plat Taylor 1965: 76-93.

## TOCRÁ

Libyen. Hammstad i Pentapolis. Hamm, pir och kajer. IJNA 1973: 200.

## TOLMEITA

Cyrenaica, Libyen. Ingår i Pentapolis. Hammpirer. IJNA 1972: 203, 1973: 200f.



Kölsnitt från Titan-  
vraket (Ile du Levant).

- 1 k81
- 2 o 3 yttre bordläggning
- 4 o 4 A inre -"-
- 5 spant =bottenstock
- 6 kölsvin
- 7 träbult från kölsvin  
till k81

Benoit 1961 efter Söder-  
berg 1968.

#### TOMIS

Rumänien. Hamn med ankarfynd. IJNA 1973: 235f, 1975: 21f.

#### TORRE DELL'OVO,

Campomarino, Apulien, Italien. Vrakpl med korintiska amforor på 8-10 m dj funnen 1966. Museet i Taranto. IJNA 1973: 186.

#### TORRE GUACETO (Brindisi)

Italien. Förhistoriska uthuggningar (hål) under vatten, samt amforalast från c Kr f. IJNA 1972: 200.

#### TORRE SANTA SABINA (N Brindisi)

Italien. Vrakpl med keramik c Kr f. IJNA 1974: 147.

#### TORRE SGARRATA (Pulsano, SÖ Taranto)

Italien. Vrakpl på 30 m l, 15 marmorbloss, 18 sarkofager och vita marmortavlor (från Mindre Asien eller Egeiska Öarna), 6 block av brungul alabaster (asiatisk). National Geographic 1969: 282f, IJNA 1978: 107, (1986: 77)

#### TORRE VALDALIGA

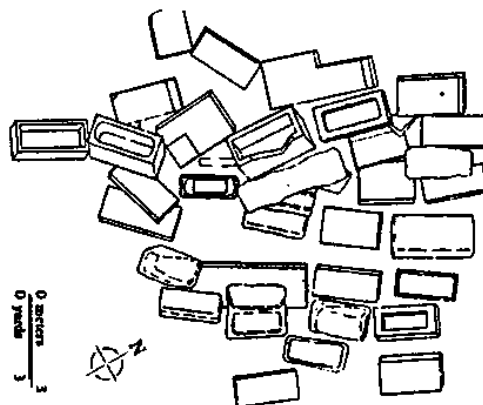
Etrurien (Toscana), Italien. Hamn med fisktankar. Cf Akhziv m fl. IJNA 1976: 141.

#### (LA) TRADELIERE

Ön Ile Sainte Marguerite mellan Cannes och Juan-les-Pins. Vrakpl 25 x 6 m på 48 m dj, från 15-10 f Kr, med 3-400 amforor, blyrör, pump, keramik, terra sigillata från Pergamon, glas, dadlar och salvia, skulptur av kudu (S Sahara) som pip på keramikkr. IJNA 1974: 325, 1975: 377, 1976: 260 (1983: 161).

Sarkofaglasten från  
vraket vid Torre Sgarrata.

Ur Muckelroy (ed) 1980





## TREMITI-öarna

Italien. Vrakpl a) plundrad, med rom amforor b) Punta Diavolo (ö San Domino) på 27 m dj, delvis plundrat, c) 100-50 f Kr. c) rom eller medeltida med kalkstensblock till last på 21 m dj. IJNA 1972: 198f.

## TYROS

Libanon. Hamnstad (studerad av bl a përe Poidebard med tidiga flygfoton m m). Vrakpl: 1) Feniciskt vrak 300-200-talen f Kr med åtminstone 8 bronsstatyer, plundrat. 2) Rom vrak 0-100 e Kr, amforor 3) Romerskt 4) Fenic 300-talet f Kr 5-6) Hellenistiska fartyg 200-100-talen f Kr 7) Fenic 400-talet f Kr med trävirke bevarat innanför blyförhyddning, amforor, 7 figuriner med Tanits tecken. 8) Nära Tyros ligger ett bysantinskt vrak med kvarnstenar och glaserad keramik. IJNA 1974: 332.

UGARIT (se RAS IBN HANI/MINET EL BEIDA)

## (LOS) ULLASTRES

Gerona, Spanien. Rom vrakpl på 52 m dj, välbevarat, från 0-100 e Kr, med amforor, blyrör, pump m m (Caella de Palafrugell). IJNA 1976: 89f, 1977: 256, 1978: 162, 1979: 172f, 1980: 264, 1984: 85f.

## (LA) VEINTIUNA

Almuñécar-bukten, Spanien. Flera vrakpl(?) c 20 m dj. 1) Italien 100-50 f Kr 2) Nordafrikanskt? 200-talet e Kr (olivolja). IJNA 1973: 118.

## VENDICARI (TORRE)

5 km N Marzamemi, Syrakusa. IJNA 1981: 330.

## VERULAMIUM (ST ALBANS)

England. Rom? skepp. IJNA 1972: 177.

[VULPIGLIA- S Syrakusa (se näraliggande ortnamn)]

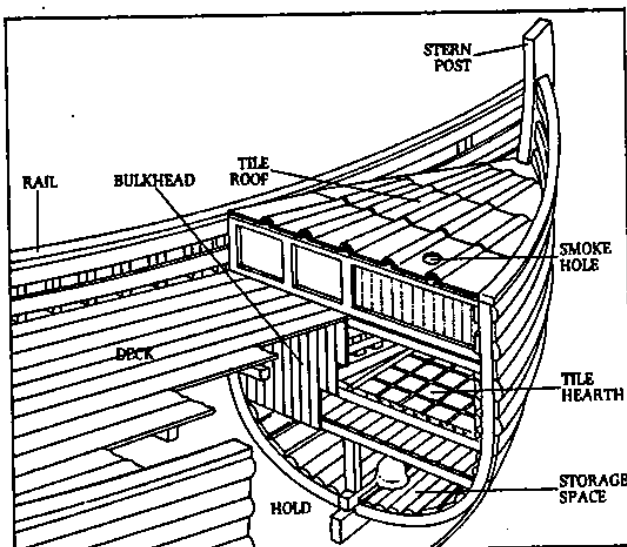
## YASSI ADA

(Bodrum) Turkiet. De 'klassiska' bysantinska vraken. Det yngre från 600-talet på 37 m dj, c 19 x 5 m, utrustat med 11 järnkare. Kabyss med keramik, fåtaliga tappar förenar bottenborden, bord av fur, spant av alm, berg-hult (halva stockar) av cypress. Doorninck i Bass 1974: 139f m fl.

Det äldre romerskt-bysantinskt från 300-talet e Kr på 43 m dj, med 1.100 amforor, välbevarat 19 x 6,6 m, av cypress, med ekköl, kabyss med hushålls keramik.

IJNA 1976: 115f, cf även 1981: 313. Doorninck i Bass 1974: 137f.

Flera vrakpl vid Karabağla-revet. IJNA 1981: 322.



Akterstävskabyss, rekonstruerad, från Yassi Ada(I), 600-tal.

Ur Muckelroy(ed) 1980.

## YAVNE-YAM

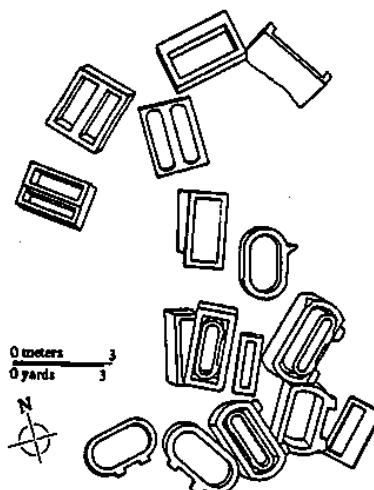
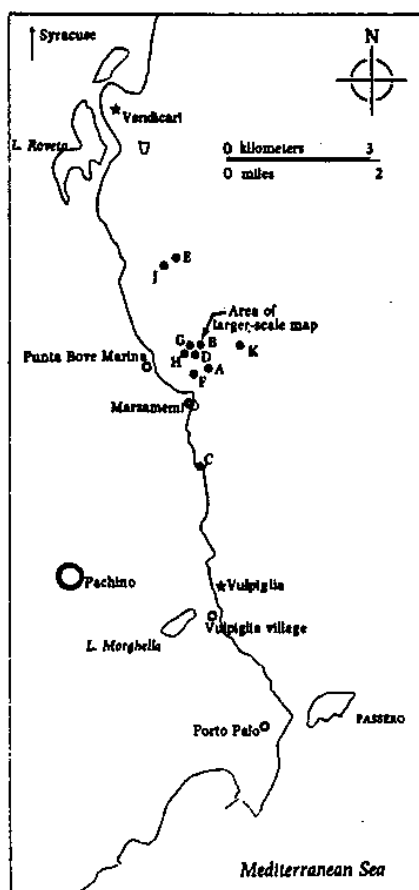
Israel. Hamnpl från bronsålder, c 1.500-1.200 f Kr. Guldfynd, syri-  
ska cylindersigill, kanaanitiska gudafguriner, vikter m m. IJNA  
1985: 329.

## ZAWIYAT EL HANIYA(AUSIGDA?)

Libyen(Pentapolis). Hamn förgäves sökt. IJNA 1973: 200.

## ZAWIYAT EL HAMMAMA(PHYCUS)

Libyen(Pentapolis). Hamn förgäves sökt. IJNA 1973: 200.



Ovan: Sarkofaglasten från  
San-Pietrovraket, S Itali-  
en, ej med i listan.

T v: Vrakplatser S Syrakusa,  
Sicilien. Vindicari, Marza-  
memi, Vulpiglia, Capo Pas-  
sero.

Ur Muckelroy(ed)1980.

Christer Westerdahl, Örnsköldsvik.