

MARINARKEOLOGISKA FÄLTKURS

Hur gamla är pålarna i Pålsundet?

Pålsundet mellan Hölölandet och Mörkö vid Sörmlandskusten fick i maj 1998 återigen påhälsning av arkeologer. Det var den tredje fältkursen på lokalen sedan 1994 men den första i Södertörns högskolas regi.

RUNE EDBERG, FORSKARE, ARKEOLOGI, SÖDERTÖRNS HÖGSKOLA

Carl Olof Cederlund höll som vanligt sin hand över det hela.

Centrum för intresset stod en ny kartering och dokumentation av den ca 100 meter långa och 20 meter breda undervattenspålning som upptäcktes 1994. Sikten visade sig tyvärr för dålig för att detta arbete skulle kunna utföras som utbildningsövning, så de dykande lärarna Johan Rönnby och Marcus Lindström fick göra jobbet själva. De tog också ett antal nya prover av pålarna för dendro- och C14-datering.

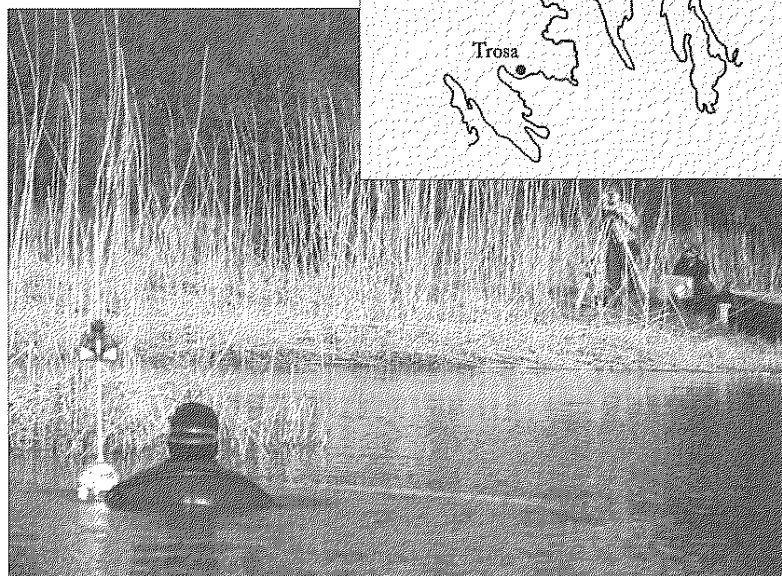
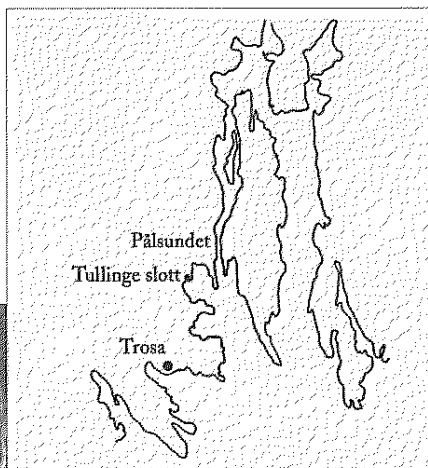
Flera nya sökschakt togs upp vid pålningens antagna förlängning i det flacka strandområdet på Hölösidan utan att några spår av pålar eller några stolphål hittades.

Undersökningen av fornborgen strax väster om pålningen fortsatte med förhoppningen att finna något daterbart och att bättre komma underfund med konstruktionen.

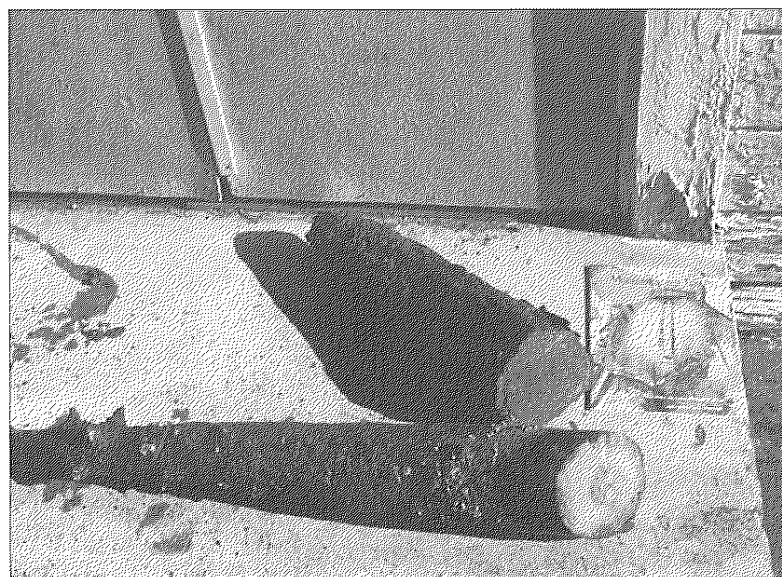
Hittills har det vilat något gåtfullt över pålningen i Pålsundet, som är helt okänd i det skriftliga källmaterialet och som också saknar uppenbar anknytning till någon anläggning på land.

En analys av kulturlandskapsutvecklingen vid sundet har gett vissa uppslag men inga säkra slutsatser har gått att dra. Om pålningen kan ses i något bestämt försvarssammanhang är också oklart. Ortnamnet Pålsundet har en handfull östsvenska paralleller, de flesta av dem tycks inte vara äldre än från 1500- och 1600-talet.

Att datera pålningen är nyckeln till det fortsatta arbetet med tolkningen. Spänningen är således stor inför vilka årtal vi kommer att få från de nya träproverna.



Pålningen i Pålsundet mäts in med hjälp av totalstation. Johan Rönnby i vattnet. Foto: Rune Edberg.



Två av de avsågade proverna från undervattensanläggningen i Pålsundet. Foto: Rune Edberg.