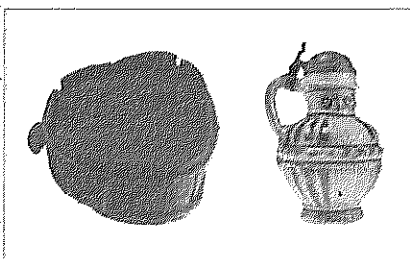


Sammanställda av Staffan von Arbin, Patrik Höglund & Anders Gutehall

Foto: Stefan Evensen, Vasamuseet



En fältflaska och ett vinkrus som ingår i Vasamuseets nya basutställning.

Människorna bakom Vasa skildras i ny basutställning

Den 24 november invigdes Vasamuseets nya basutställning "Sverige 1628". Utställningen, som försöker visa människorna och landet bakom skeppet, fokuserar på frågor som: Varför var 1600-talet en brytningstid i svensk historia? Hur föddes den svenska byråkratin? Hur var svensken år 1628? I utställningen visas miljöer från såväl stad som landsbygd, och föremål från regalskeppet tjänar till att illustrera de olika miljöerna. Många av fynden har aldrig tidigare visats för publik. "Sverige 1628" har producerats av Katarina Schoerner och Maria Dalhed. Formgivare är Ulrika Wolff.
Metro 24/11 2000 samt pressmeddelande från Vasamuseet