

Notiser

Sammanställda av Staffan von Arbin & Anders Bunse

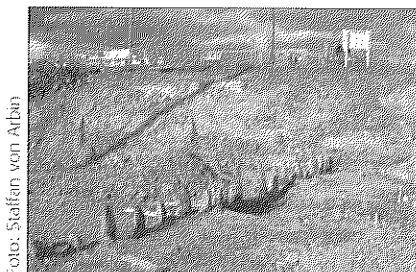


Foto: Staffan von Arbin

Pålspärren vid Lilla Bommen.

Pålar och vrak i centrala Göteborg

I samband med de arkeologiska undersökningarna inför byggandet av Götatunneln i centrala Göteborg (se MT 4/00) har Riksantikvarieämbetets arkeologer gjort flera spännande upptäckter. Framför Hasselbladshuset vid Lilla Bommen har man bland annat träffat på en tidigare okänd pålspärr. En dendrokronologisk analys visar att pålarna i spärren är av furu och att de tillverkats mellan åren 1652 och 1653. Det äldsta trädet började gro redan 1367 och var således nästan 300 år gammalt när det fälldes! Inte långt från spärren ligger dessutom resterna av ett klinkbyggt fartyg. Fartyget bör ursprungligen ha varit mellan 10 och 14 meter långt. Analyser av påträffade färgfragment visar att skrovet varit målat med pariserblå färg, även kallad preussisk blå. Denna färg började produceras år 1728 i Tyskland och Frankrike. Fartygslämningen kommer att undersökas i sin helhet senare i höst i samarbete med arkeologer från Bohuslans museum. <http://www.raa.se/uv/gotatunnel/index.htm> samt besiktningssrapport daterad den 13 juli 2001