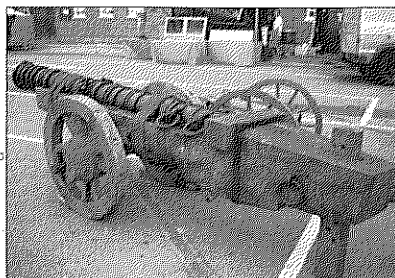


Foto: Patrik Höglund



Kanonreplik av 1500-talsmodell.

Örlogsfartyg från 1500-talet i Blekinge skärgård?

Efter tips från lokala sportdykare har Kalmar läns museum utfört besiktning och provtagning av ett skeppsvrak i Blekinge skärgård som visat sig vara högintressant. Fartyget är cirka 20 meter långt, klinkbyggt och de dendrokronologiska dateringarna visar att virket är fällt på 1480-talet. Det har också påträffats artilleridelar till bakladdade järnkanoner, typiska för tiden kring 1500. En hypotes är att fartyget tillhört Sören Norby som härjade i området under 1520-talet. En annan att skeppet deltagit i unionsstriderna runt sekelskiftet 1500.

Information från Lars Einarsson, Kalmar läns museum