

På sidescan sonar diagrammet framträder bilden av ett bronsåldersröse. Röset är nästan tjugo meter i diameter och ligger på ett vattendjup av 5 meter. Norr om röset avtecknar sig konturerna av torvmossen. Strecket i mitten är sökbåtens kurs.

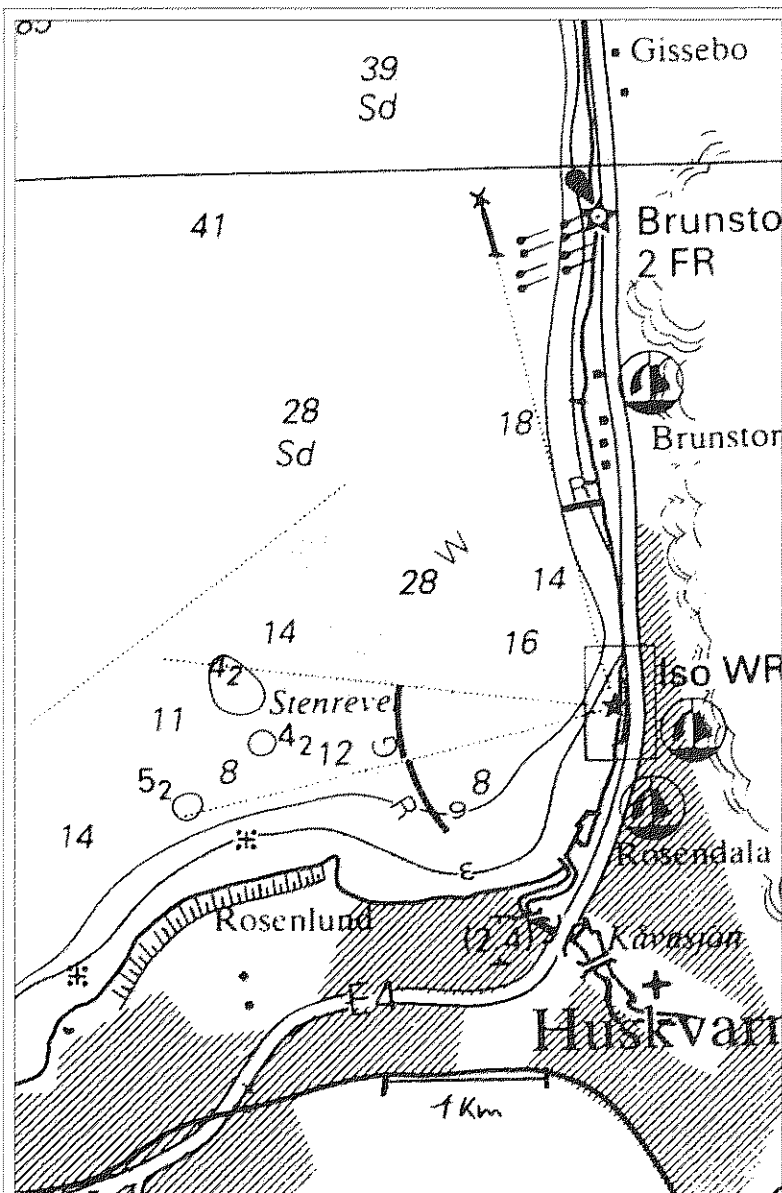
FÖRHISTORISKT FLODDELT A PÅ SJÖBOTTEN

Ett sjunket kulturlandskap med arkeologiska lämningar från bronsålder fram till vikingatid har nyligen

undersökts av UV Stockholms marinarkeologer. Arbetet utfördes på uppdrag av länsstyrelsen i Jön-

Författare:
Johan Rönnby,
Riksantikvarie-
ämbetet,
UV-Stockholm

köpings län och var ett samarbetsprojekt mellan läns museet i Jönköping och UV Stockholm.



Sjökart södra Vättern. Huskvarnaviken

De märkliga undervattenslämningarna ligger i södra Vättern utanför Huskvarna.

Orsaken till att mänskliga lämningar idag finns nere på sjöbotten har att göra med landhöjningen.

Genom Vätterns långsträckt form är höjningen betydligt större i norra än södra delen av sjön. Effekten blir att vattnet tippas åt syd, liksom ett badkar som lyfts i ena änden.

Denna landdränkning har pågått sedan istiden.

Den äldsta strandlinjen för 10 000 år sedan finns därför idag på ett djup av 40 meter.

Sedan dess har sjöstranden långsamt backat upp till dagens nivå.

De lämningar som nu undersökts är koncentrerade till en drygt kilometer lång flikig torvmosse. Vattendjupet på platsen är cirka 4 meter.

Mossen är en rest av Huskvarnaäns förhistoriska floddelta.

Träskområdet förefaller varit kontinuerligt utnyttjat sedan bronsåldern fram till vikingatid då Vättern bröt igenom en yttre strandvall och lade delat under vatten.

I mossen finns pårader, rester av fasta fisken och stenkar till brygganläggningar.

Vid mossens norra kant finns märkligt nog också ett stort röse av bronsåldersmodell.

Den förhistoriska udde som röset anlades på ligger idag mer än 500 meter ut från land.

I nära anslutning till röset har sportdykare tidigare hittat bland annat två bronsvärd och en halsring.

Kanske är det fråga om offer i mossen eller måhända rent av rester från flera gravar.

Fortsatta undersökningar av kulturlandskapet på Vätterns botten kommer förmodligen bjuda på fler överraskningar.