

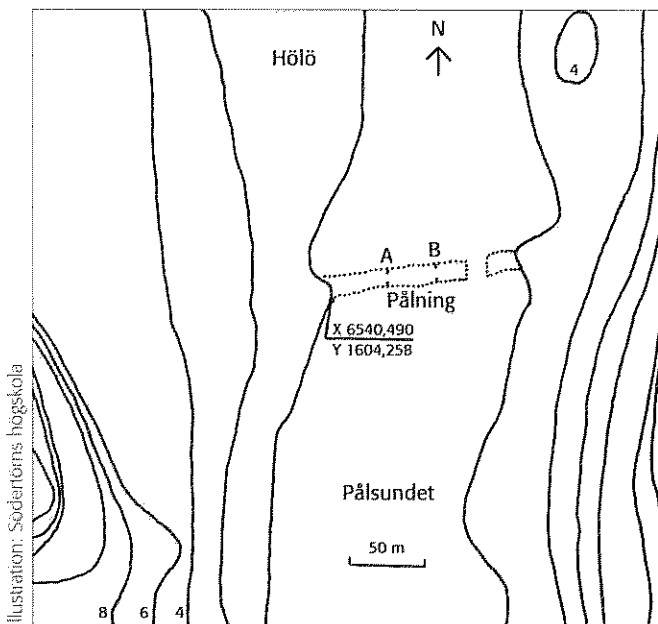
Vikingatida pålning i Pålsundet, Södermanland

Av Rune Edberg

Hur gamla är pålarna i Pålsundet? Den frågan ställdes för några år sedan i en artikel i denna tidskrift (Edberg 1998). Nu finns svaret: de är från vikingatiden.

Pålsundet mellan Hölö och Mörkö i Södermanland var mellan 1994 och 1998 platsen för olika seminarieundersökningar i Stockholms universitets och Södertörns högskolas regi. Lärare och studenter inventerade fornlämningar och kulturlandskap runt sundet. Olika sök- och provschakt togs upp intill stranden och i den fornborg som ligger på en höjd strax väster om sundet. Ortnamnsfrågor analyserades genom arkivstudier och kritisk genomgång av äldre forskning (Fredengren 1996, 1997; Edberg 2000).

Med hjälp av Side Scan Sonar gjordes en översiktlig kartering av den anläggning som stod i centrum för forskningsintresset, den cirka 110 meter långa och 15 meter breda under-vattenspålningen tvärs över sundet. Det visade sig att pålningen står på en slags vall, ovisst om naturlig eller konstgjord.



Figur 1. Pålningen i Pålsundet mellan Hölö och Mörkö är cirka 110x15 meter och kan beräknas bestå av cirka 6 500 pålar. A och B motsvarar profilerna i figur 2. Skala 1:5 000.

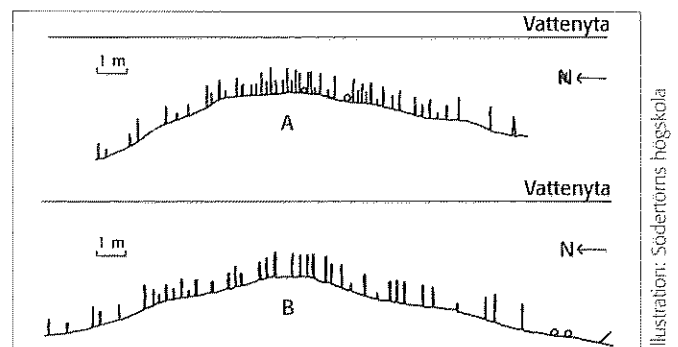


Illustration: Södertörns högskola

Figur 2. Pålarnas längd över botten varierar från centimeterhöga stumpar till 1,5 meter. För profilernas lokalisering, se figur 1. Skala 1:250.

Men på grund av usla siktförhållanden och stark ström var det, med de begränsade dykresurser som stod till förfogande, svårt att få ett bra grepp om hur konstruktionen såg ut i detalj.

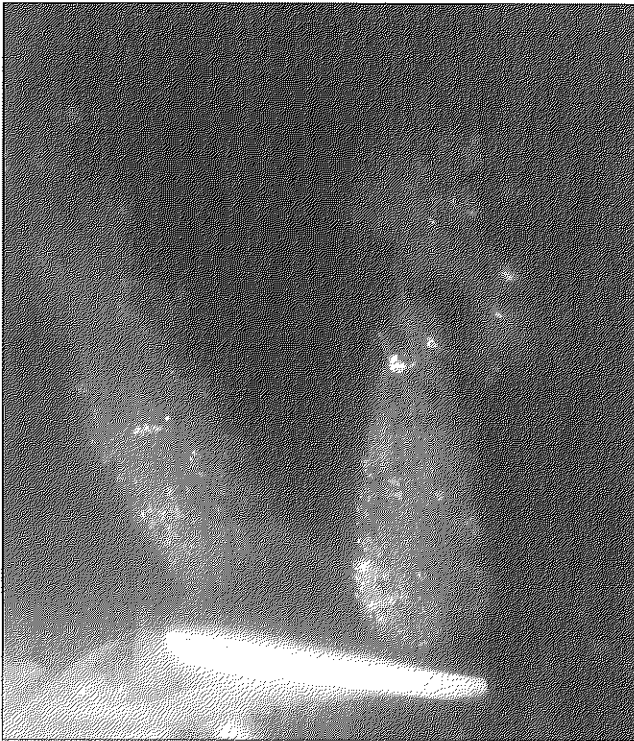
Helt okänd

Vi kunde heller inte säkert knyta pålningen till fornborgen eller till några andra lämningar på land och tvingades samtidigt konstatera att den är helt okänd i det skriftliga källmaterialet.

Det dröjde också ett tag innan det var möjligt att uttala sig någorlunda säkert om pålningens ålder, något som irriterade inte bara oss akademiker som på olika kanter var inkopplade på projektet utan också – med all rätt – ivriga och hjälpsamma medlemmar av Hölö–Mörkö hembygdsförening.

En ^{14}C -analys av prover som i maj 1998 togs på virke från pålningen gav visserligen en sannolik datering till 900-tal, men hur representativt resultatet var kändes osäkert. Vid en efterundersökning 1999 togs därför nya prover. Eftersom en ^{14}C -analys av en av dessa pålar gav en liknande datering så får det nu ses som påvisat att åtminstone delar av pålningen är vikingatida.

Tyvärr har inga av de prover som hittills tagits upp dugt för en regelrätt dendrokronologisk analys. Därför är pål-



Figur 3. Stående pålar under vatten i Pålundet. Usel sikt har försvårat de arkeologiska undersökningarna.

ningens exaktare datering fortfarande osäker liksom frågan om den anlagts i ett svep eller om det finns olika faser.

Omkring 6 500 pålar

I den rapport som nu givits ut (Edberg, Lindström & Rönby 2001) beräknas det sammanlagda antalet pålar till cirka 6 500. Hur stor arbetsinsats representerar detta? Jämförelser visar att anläggningen kan ha uppförts av hundra man på en vecka eller av tio man på två månader.

Vem kan då ligga bakom denna konstruktion, vilket har syftet med den varit och hur har den uppfattats av sin samtid?



Figur 4. Johan Rönby, Peter Norman och Rune Edberg med en uppdragen ekpåle från Pålundets botten. Pålingen sträcker sig över sundet från strax söder om bryggan i riktning mot villan och båthuset i fonden.



Figur 5. Undervattensprovtagning för dateringsanalyser på pålarna i Pålundet. Foto från Hölösidan mot öster.

I rapporten dras paralleller med de på senare tid undersökta pålningarna i Slätbaken, Östergötland, och Fällnäs-viken, Södermanland. En trolig koppling till något slags vikingatida maktstrider antyds men inga bestämda tolkan-de slutsatser dras.

I rapporten behandlas också de befästningsarbeten som under nyare tiden utförts vid sundet.

| Rune Edberg är arkeolog och forskare

Referenser

- Edberg, R. 1998. Hur gamla är pålarna i Pålundet? *Marinarkeologisk tidskrift* 2/1998.
- Edberg, R. 2000. Ortnamnen Stäket och Pålundet – några synpunkter på tolkningen. *Möte mellan land och vatten i Stockholms län. Ett seminarium vid Stockholms läns museum* (red. P. Bratt & Å. Lundström). Stockholm.
- Edberg, R. Lindström, M. & Rönby, J. 2001. *Pålundet. Arkeologiska studier av en sörmäländsk kustmiljö*. Stockholm.
- Fredengren, Ch. m fl. 1996. *Undersökning av fornborg och pålanläggning i Pålundet*. Arkeologiska institutionen vid Stockholms universitet (otryckt).
- Fredengren, Ch. m fl. 1997. *Pålundsrapporten 1997*. Arkeologiska institutionen vid Stockholms universitet (otryckt).